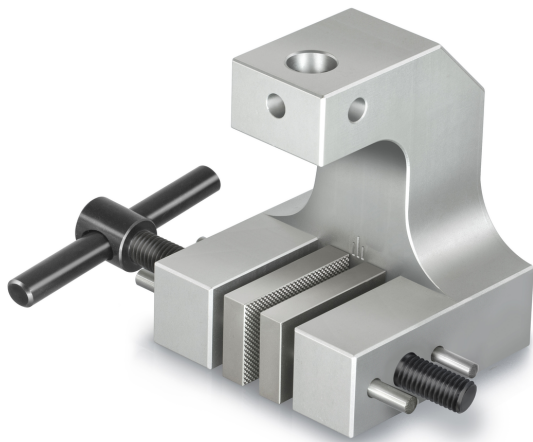


# KERN AD 9070

**KERN**

Abrazadera de tensión tipo tornillo para mediciones de fuerza de tracción en laboratorio

## Pictogramas



### Categoría

Marca	Sauter
Categoría de producto	Pinza
Grupo de producto	Abrazadera de tensión de tipo tornillo

### Diseño

Dimensiones completamente montado (A×P×A)	170×102×50 mm
Material	aluminio
Montaje - disipación de fuerzas	Agujero roscado M6 Rosca externa M12
Fuerza de tracción/compresión [Max]	5 kN
Anchura máxima de sujeción	50 mm
Ancho de apertura máximo	15 mm

### Condiciones medioambientales

Temperatura de almacenamiento [Min]	-10 °C
Temperatura de almacenamiento [Max]	40 °C

### Embalaje y envío

Lectura fuerza [d] (N)	14 d
Dimensiones del embalaje (A×P×A)	170×102×50 mm
Peso neto	1,3 kg
Método de envío	Servicio de paquetes
Peso neto aprox.	1,4 kg
Peso bruto aprox.	1,4 kg
Peso de envío	1,3 kg